



## FICHA TECNICA CONECTOR G 4

### 1. CARACTERISTICAS GENERALES. (SOLO APLICA PARA CONECTOR CON TOMA DE PRESION)

#### 1.1 CONDICIONES DE SERVICIO.

Uso dentro del centro de medición residencial.

#### 1.2 NORMAS DE FABRICACION Y PRUEBAS.

- NTC 243. COMPOSICIONES QUÍMICAS DE COLADA PARA ACEROS AL CARBONO.
- NTC 332. ROSCA PARA TUBERIA DESTINADA A PROPOSITOS GENERALES.
- NTC 2104. TUBERÍA METÁLICA. ROSCA PARA TUBOS EN DONDE LA PRESIÓN-HERMÉTICA DE LA JUNTA SE HACE EN LOS FILETES.
- NTC 2150. RECUBRIMIENTOS ELECTRODEPOSITADOS CON ZINC EN HIERRO Y ACERO.

#### 1.3 CARACTERISTICAS GENERAL

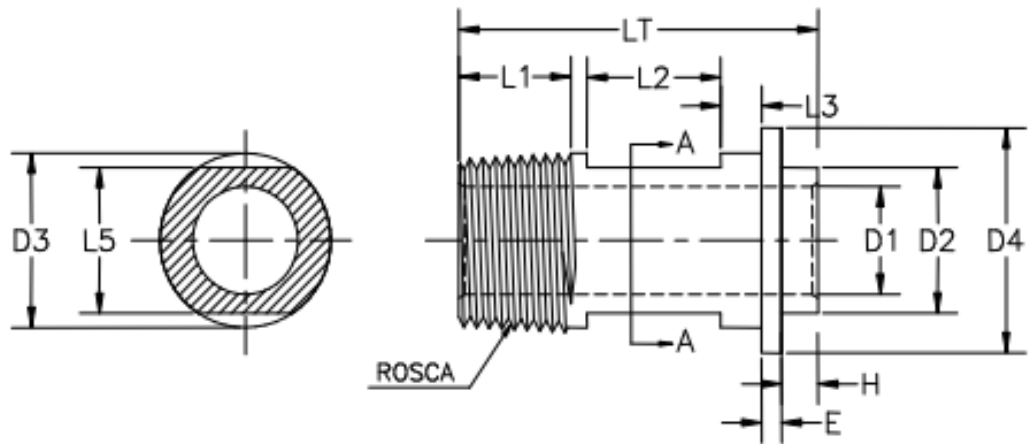
<b>MATERIAL: ACERO ALTA MAQUINABILIDAD 12L14</b>	
<b>COMPOSICION :</b>	C: 0.15 Max / Mn: 0.85-1.15 P: 0.04-0.09 / S: 0.26-0.35 Pb: 0.15-0.35
<b>PRESION MAXIMA DE FUNCIONAMIENTO:</b>	6,9 Bar (100 psig)
<b>TEMPERATURA DE OPERACIÓN:</b>	-10 °C a 65°C
<b>PROPIEDADES MECANICAS:</b>	Lim Elástico: 30 Kgf/mm2 Resis. Tracción: 40 Kgf/mm2 Dureza min. 70 HRB

## 2. CARACTERISTICAS DE FABRICACIÓN

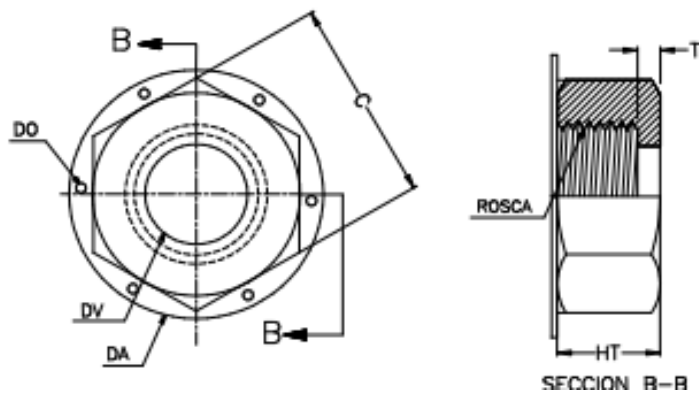
( Medidas en mm)				
Vástago	Medidor G1.6 – G2.5	Medidor G4	Medidor G6 - G10	Medidor G16
LT	45,5± 0,2	51,1 ± 0,2	68,0 ± 0,2	66,1
L1	16,3± 0,2	16,9 ± 0,2	24,9 ± 0,2	23,4
L2	13,1± 0,2	12,9 ± 0,2	16,17 ± 0,2	16,9
L3	3,0± 0,2	6,5 ± 0,2	5,4 ± 0,2	6,9
L5	17,0 ± 0,3	23,4 ± 0,3	38,2 ± 0,3	35
H	5,4 ± 0,2	4,9 ± 0,2	6,75 ± 0,2	5
E	3,5 ± 0,2	4,7 ± 0,2	5,6 ± 0,2	6,1
D1 (diámetro)	12,9 ± 0,4	16,3 ± 0,4	26,9 ± 0,2	25,4
D2 (diámetro)	G1.6(16,6 ± 0,2); G2.5 (21,2 ± 0,2)	25,8 ± 0,2	38,5 ± 0,2	47,1 ± 0,2
D3 (diámetro)	20,7 ± 0,2	26,3 ± 0,2	41,5 ± 0,2	41,8
D4 (diámetro)	G1.6(23,7 ± 0,3); G2.5 (28,5± 0,3)	38,2 ± 0,3	49,2 ± 0,3	56,6
Rosca macho	1/2" NPT	3/4" NPT	3/4"-1" NPT	3/4"-1" NPT

Tuerca	Medidor G1.6 – G2.5	Medidor G4	Medidor G6 - G10	Medidor G16
HT	17,3± 0,2	24,2± 0,2	27,8± 0,2	24,9± 0,2
T	3± 0,2	5,5± 0,2	5,8± 0,2	5,8± 0,2
DV (diámetro)	21,8 ± 0,3	28,5± 0,3	43,8± 0,3	42,4± 0,3
C	G1.6(30,2 ± 0,3); G2.5 (35,1 ± 0,3)	49,8± 0,2	67,4 ± 0,2	64,3 ± 0,2
DO (diámetro mínimo)	2,1	4,4	4,4	2
DA (diámetro)	G1.6(42,4 ± 0,2); G2.5 (No aplica)	No aplica	No aplica	No aplica
Rosca	G1.6(M26x1,5); G2.5(M32x2)	G 1-1/4"	G 1-1/4"	G 1-1/4"-G2"

Empaque (Tipo anillo)	Medidor G1.6 – G2.5	Medidor G4	Medidor G6 - G10	Medidor G16
Espesor	3,4 ± 0,3	3,4 ± 0,3	3,4 ± 0,3	4,0 ± 0,4

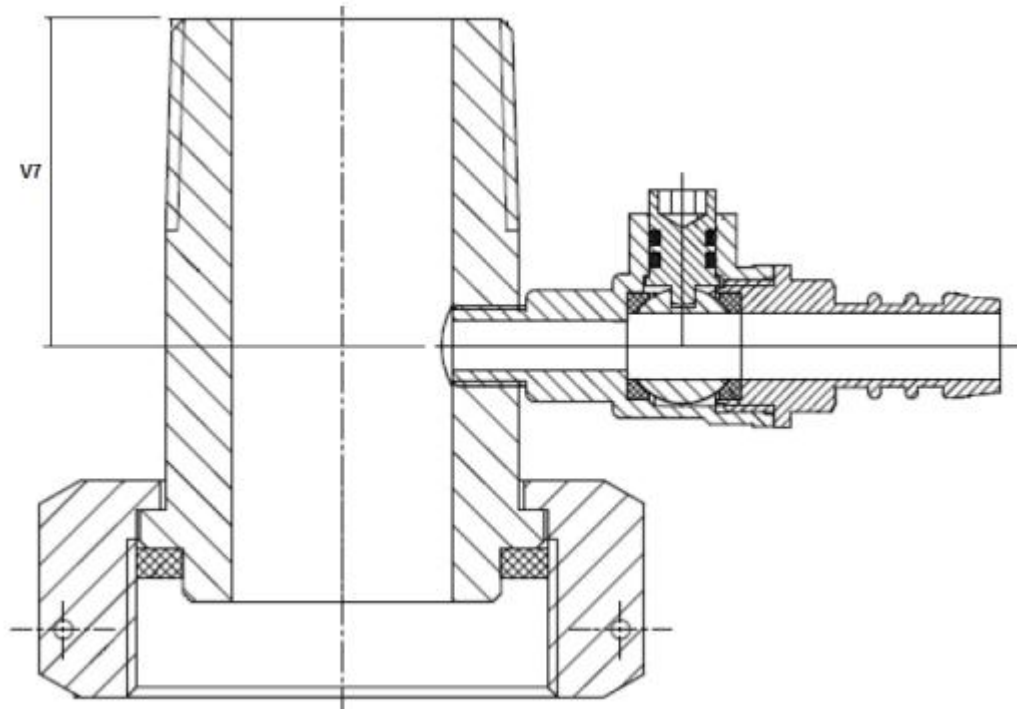


VASTAGO



SECCION B-B

ESPECIFICACIONES DE PRODUCTO (Medidas en mm )		
Dimensión	Conector G4	Conector G6 y superiores
V6	Rosca macho 1/8" NPT	
V7	30±1	40±1



### 3. ENSAYOS

Para la selección del plan de muestreo se utilizara la norma ICONTEC NTC ISO 2859, para un NAC= 4% nivel de inspección S4.

LOTE	MUESTRA	NO CONFORMES	
		ACEPTACIÓN	RECHAZO
700	20	2	2