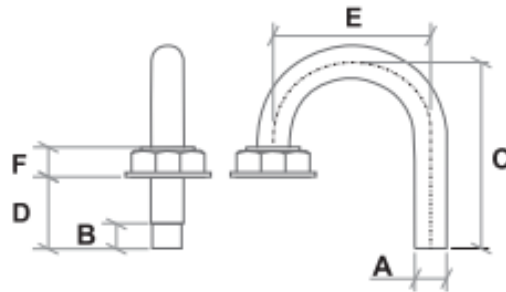


# CONECTOR CURVO PARA GAS



## DEFINICION

Conector utilizado para la conexión del regulador y el medidor en instalaciones de gas domiciliario.

## CARACTERISTICAS

- Fabricado en tubería de acero con revestimiento en pintura electroestática.
- Garantía de hermeticidad.
- Opcional tapón de conexión de 1/8 NPT , para posteriores ensayos de presión al sistema de la instalación.

NOMBRE CONECTOR	CONECTOR 3/8 x M26	CONECTOR 1/2 x M26
B	14 mm	14 mm
C	132 mm	135 mm
D	75 mm	75 mm
E	66 mm	85- 86 mm
F	17,9 +/- 0,2 mm	17,9 +/- 0,2 mm
TUERCA	M26 x 1,5 mm	M26 x 1,5 mm
A	3/8 x 18 hilos NPT	1/2 x 14 hilos NPT

## MATERIALES DE FABRICACION

TUBERIA	ACERO NEGRO AL CARBON
TUERCA	LATON FORJADO
SELLO DE CAUCHO	Nitrilo de 3 mm
ROSCAS ENTRADA	NTC - 332